

Архангельск (8182)63-90-72  
 Астана +7(7172)727-132  
 Белгород (4722)40-23-64  
 Брянск (4832)59-03-52  
 Владивосток (423)249-28-31  
 Волгоград (844)278-03-48  
 Вологда (8172)26-41-59  
 Воронеж (473)204-51-73  
 Екатеринбург (343)384-55-89  
 Иваново (4932)77-34-06  
 Ижевск (3412)26-03-58  
 Казань (843)206-01-48

Калининград (4012)72-03-81  
 Калуга (4842)92-23-67  
 Кемерово (3842)65-04-62  
 Киров (8332)68-02-04  
 Краснодар (861)203-40-90  
 Красноярск (391)204-63-61  
 Курск (4712)77-13-04  
 Липецк (4742)52-20-81  
 Магнитогорск (3519)55-03-13  
 Москва (495)268-04-70  
 Мурманск (8152)59-64-93  
 Набережные Челны (8552)20-53-41

Нижний Новгород (831)429-08-12  
 Новокузнецк (3843)20-46-81  
 Новосибирск (383)227-86-73  
 Орел (4862)44-53-42  
 Оренбург (3532)37-68-04  
 Пенза (8412)22-31-16  
 Пермь (342)205-81-47  
 Ростов-на-Дону (863)308-18-15  
 Рязань (4912)46-61-64  
 Самара (846)206-03-16  
 Санкт-Петербург (812)309-46-40  
 Саратов (845)249-38-78

Смоленск (4812)29-41-54  
 Сочи (862)225-72-31  
 Ставрополь (8652)20-65-13  
 Тверь (4822)63-31-35  
 Томск (3822)98-41-53  
 Тула (4872)74-02-29  
 Тюмень (3452)66-21-18  
 Ульяновск (8422)24-23-59  
 Уфа (347)229-48-12  
 Челябинск (351)202-03-61  
 Череповец (8202)49-02-64  
 Ярославль (4852)69-52-93

Единый адрес для всех регионов: [svn@nt-rt.ru](mailto:svn@nt-rt.ru) || [www.sinovo.nt-rt.ru](http://www.sinovo.nt-rt.ru)

## Телескопический гусеничный кран SQ500A



### Отличительные особенности

Установки данной серии представляют собой строительное оборудование нового поколения.

Телескопические гусеничные краны пользуются широким спросом на внутреннем рынке и приобретают всё большую популярность среди зарубежных заказчиков.

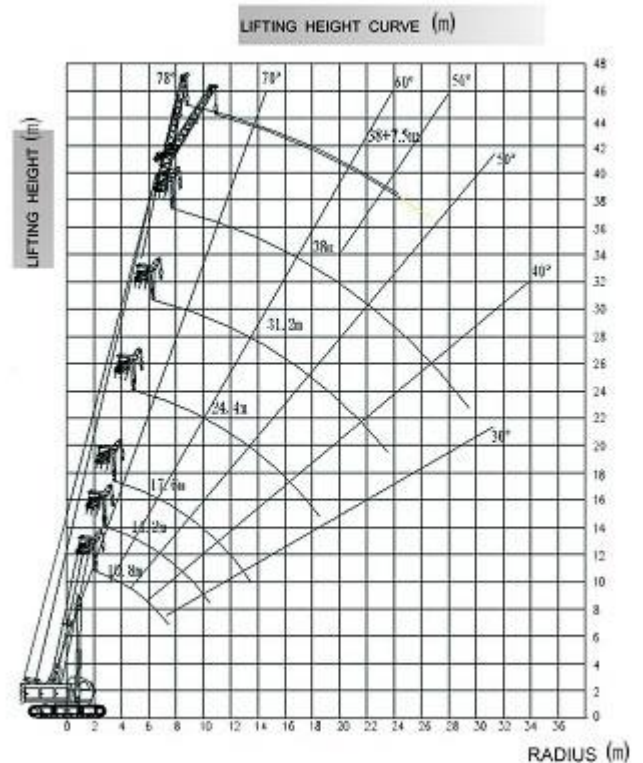
Представленные машины объединяют высокую маневренность автомобильных кранов и отличную проходимость установок на гусеничном ходу. Ходовая часть обеспечивает свободный проезд в любом типе местности с наименьшей нагрузкой на грунт, сохраняя при этом высокую грузоподъёмность. Компактная крановая установка обуславливает возможность применения машин при строгих ограничениях по высоте проезда. Наши установки являются оптимальной альтернативой автомобильным кранам и кранам со стрелами ферменной конструкции. Подобное оборудование часто применяется при возведении мостов, прокладке тоннелей и строительстве других объектов со сложными условиями, требующими от техники высокой компактности и мобильности. Крановые установки оснащены гидравлическими приводными механизмами, отличающимися высокой мощностью и стабильностью работы.

Технические характеристики SQ500A				
Параметры		Ед. изм .		Значения
Макс. грузоподъёмность		т		50
Длина стрелы		м		10.8-38
Длина гуська		м		7.5
Длина полностью разложенной стрелы с гуськом		м		38
Угол изменения вылета стрелы		°		-2 ~ 78
Эксплуатационные характеристики	Скорость движения стального троса	Подъём	м/мин	130
		Спуск	м/мин	130
	Скорость вращения гусеницы		об / мин	0 ~ 1.8
	Скорость передвижения		км/ч	0 ~ 2.4
Максимальная нагрузка на стропу		т		5
Преодолеваемый уклон		%		40

Мощность и скорость вращения двигателя	кВт / оборотов в минуту	155/2300
Марка двигателя	/	Cummins
Вес установки	т	57.8 (включая противовес)
Масса противовеса	т	18
Габариты оборудования	мм	13914×4760×3020
Давление на грунт	кг / см <sup>2</sup>	0.7

### Примечания к схеме SQ500A

1. Нагрузочная способность соответствует требованиям стандартов GB3811-2008.
2. Номинальная грузоподъемность рассчитывается исходя из максимальной нагрузки при работе крана на ровной твёрдой поверхности в стандартном режиме эксплуатации.
3. Распределение нагрузки на графике представлено в тоннах. В качестве грузонесущего элемента выступают крюк и стальные тросы. Соотношение грузоподъемности к весу крюка:  
50 т — 575 кг  
5 т — 110 кг
4. Масса противовеса составляет 18 т.
5. Макс. угол подъема стрелы равен 78°.
6. Макс. допустимая скорость ветра 10 м/с.



Архангельск (8182)63-90-72  
 Астана +7(7172)727-132  
 Белгород (4722)40-23-64  
 Брянск (4832)59-03-52  
 Владивосток (423)249-28-31  
 Волгоград (844)278-03-48  
 Вологда (8172)26-41-59  
 Воронеж (473)204-51-73  
 Екатеринбург (343)384-55-89  
 Иваново (4932)77-34-06  
 Ижевск (3412)26-03-58  
 Казань (843)206-01-48

Калининград (4012)72-03-81  
 Калуга (4842)92-23-67  
 Кемерово (3842)65-04-62  
 Киров (8332)68-02-04  
 Краснодар (861)203-40-90  
 Красноярск (391)204-63-61  
 Курск (4712)77-13-04  
 Липецк (4742)52-20-81  
 Магнитогорск (3519)55-03-13  
 Москва (495)268-04-70  
 Мурманск (8152)59-64-93  
 Набережные Челны (8552)20-53-41

Нижний Новгород (831)429-08-12  
 Новокузнецк (3843)20-46-81  
 Новосибирск (383)227-86-73  
 Орел (4862)44-53-42  
 Оренбург (3532)37-68-04  
 Пенза (8412)22-31-16  
 Пермь (342)205-81-47  
 Ростов-на-Дону (863)308-18-15  
 Рязань (4912)46-61-64  
 Самара (846)206-03-16  
 Санкт-Петербург (812)309-46-40  
 Саратов (845)249-38-78

Смоленск (4812)29-41-54  
 Сочи (862)225-72-31  
 Ставрополь (8652)20-65-13  
 Тверь (4822)63-31-35  
 Томск (3822)98-41-53  
 Тула (4872)74-02-29  
 Тюмень (3452)66-21-18  
 Ульяновск (8422)24-23-59  
 Уфа (347)229-48-12  
 Челябинск (351)202-03-61  
 Череповец (8202)49-02-64  
 Ярославль (4852)69-52-93

Единый адрес для всех регионов: [svn@nt-rt.ru](mailto:svn@nt-rt.ru) || [www.sinovo.nt-rt.ru](http://www.sinovo.nt-rt.ru)