

Архангельск (8182)63-90-72
 Астана +7(7172)727-132
 Белгород (4722)40-23-64
 Брянск (4832)59-03-52
 Владивосток (423)249-28-31
 Волгоград (844)278-03-48
 Вологда (8172)26-41-59
 Воронеж (473)204-51-73
 Екатеринбург (343)384-55-89
 Иваново (4932)77-34-06
 Ижевск (3412)26-03-58
 Казань (843)206-01-48

Калининград (4012)72-03-81
 Калуга (4842)92-23-67
 Кемерово (3842)65-04-62
 Киров (8332)68-02-04
 Краснодар (861)203-40-90
 Красноярск (391)204-63-61
 Курск (4712)77-13-04
 Липецк (4742)52-20-81
 Магнитогорск (3519)55-03-13
 Москва (495)268-04-70
 Мурманск (8152)59-64-93
 Набережные Челны (8552)20-53-41

Нижний Новгород (831)429-08-12
 Новокузнецк (3843)20-46-81
 Новосибирск (383)227-86-73
 Орел (4862)44-53-42
 Оренбург (3532)37-68-04
 Пенза (8412)22-31-16
 Пермь (342)205-81-47
 Ростов-на-Дону (863)308-18-15
 Рязань (4912)46-61-64
 Самара (846)206-03-16
 Санкт-Петербург (812)309-46-40
 Саратов (845)249-38-78

Смоленск (4812)29-41-54
 Сочи (862)225-72-31
 Ставрополь (8652)20-65-13
 Тверь (4822)63-31-35
 Томск (3822)98-41-53
 Тула (4872)74-02-29
 Тюмень (3452)66-21-18
 Ульяновск (8422)24-23-59
 Уфа (347)229-48-12
 Челябинск (351)202-03-61
 Череповец (8202)49-02-64
 Ярославль (4852)69-52-93

Единый адрес для всех регионов: svn@nt-rt.ru || www.sinovo.nt-rt.ru

Телескопический гусеничный кран SQ350A



Отличительные особенности

Установки данной серии представляют собой строительное оборудование нового поколения.

Телескопические гусеничные краны пользуются широким спросом на внутреннем рынке и приобретают всё большую популярность среди зарубежных заказчиков.

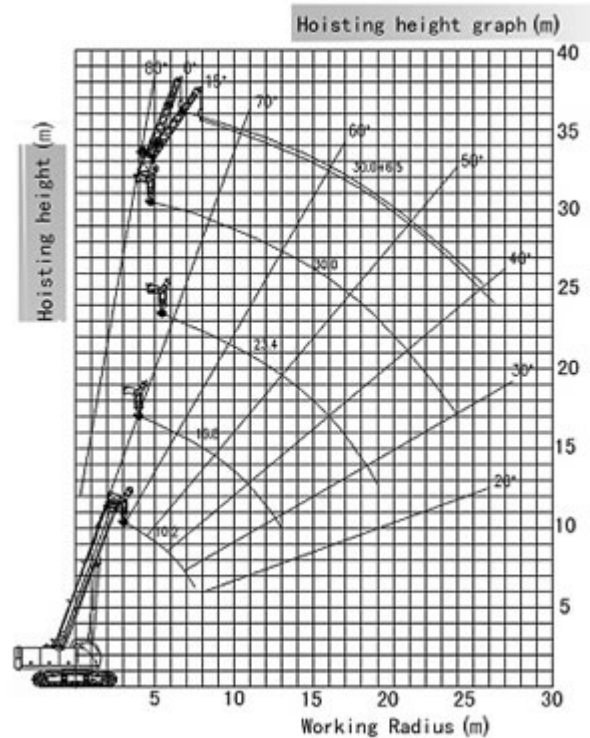
Представленные машины объединяют высокую маневренность автомобильных кранов и отличную проходимость установок на гусеничном ходу. Ходовая часть обеспечивает свободный проезд в любом типе местности с наименьшей нагрузкой на грунт, сохраняя при этом высокую грузоподъёмность. Компактная крановая установка обуславливает возможность применения машин при строгих ограничениях по высоте проезда. Наши установки являются оптимальной альтернативой автомобильным кранам и кранам со стрелами ферменной конструкции. Подобное оборудование часто применяется при возведении мостов, прокладке тоннелей и строительстве других объектов со сложными условиями, требующими от техники высокой компактности и мобильности. Крановые установки оснащены гидравлическими приводными механизмами, отличающимися высокой мощностью и стабильностью работы.

| Технические характеристики SQ350A | | | | | |
|--|-----------------------------------|----------|-----------------------|---------|--|
| Параметры | | Ед. изм. | Значения | | |
| Макс. грузоподъёмность | | т | 35 | | |
| Длина стрелы | | м | 10.5 ~ 39.2 | | |
| Длина гуська | | м | 6.5 | | |
| Длина полностью разложенной стрелы с гуськом | | м | 39.2 + 6.5 | | |
| Угол изменения вылета стрелы | | ° | -2 ~ 80 | | |
| Эксплуатационные характеристики | Скорость движения стального троса | Подъём | м/мин | 120 | |
| | | Спуск | м/мин | 120 | |
| | Скорость вращения гусеницы | | об / мин | 0 ~ 2.0 | |
| | Скорость передвижения | | км / час | 0 ~ 2.8 | |
| Нагрузка на стропу | | т | 3.4 | | |
| Преодолеваемый уклон | | % | 40 | | |
| Марка двигателя | | 1 | Cummins 6BТAA5.9-С205 | | |

| | | |
|--|-------------------------------|-----------------------------|
| Мощность и скорость вращения двигателя | кВт / оборотов в минуту | 153/2200 |
| Вес установки | т | 47.5 (включая противовес) |
| Масса противовеса | т | 13 |
| Габариты оборудования | мм | 12600 × 4500 × 3000 |

Примечания к схеме SQ350A

1. Нагрузочная способность соответствует требованиям стандартов GB3811-2008.
2. Номинальная грузоподъемность рассчитывается исходя из максимальной нагрузки при работе крана на ровной твердой поверхности в стандартном режиме эксплуатации.
3. Распределение нагрузки на графике представлено в тоннах. В качестве грузонесущего элемента выступают крюк и стальные тросы.
4. Масса противовеса составляет 13 т.
5. Макс. угол подъема стрелы равен 80°.
6. Макс. допустимая скорость ветра 10 м/с.



Архангельск (8182)63-90-72
 Астана +7(7172)727-132
 Белгород (4722)40-23-64
 Брянск (4832)59-03-52
 Владивосток (423)249-28-31
 Волгоград (844)278-03-48
 Вологда (8172)26-41-59
 Воронеж (473)204-51-73
 Екатеринбург (343)384-55-89
 Иваново (4932)77-34-06
 Ижевск (3412)26-03-58
 Казань (843)206-01-48

Калининград (4012)72-03-81
 Калуга (4842)92-23-67
 Кемерово (3842)65-04-62
 Киров (8332)68-02-04
 Краснодар (861)203-40-90
 Красноярск (391)204-63-61
 Курск (4712)77-13-04
 Липецк (4742)52-20-81
 Магнитогорск (3519)55-03-13
 Москва (495)268-04-70
 Мурманск (8152)59-64-93
 Набережные Челны (8552)20-53-41

Нижний Новгород (831)429-08-12
 Новокузнецк (3843)20-46-81
 Новосибирск (383)227-86-73
 Орел (4862)44-53-42
 Оренбург (3532)37-68-04
 Пенза (8412)22-31-16
 Пермь (342)205-81-47
 Ростов-на-Дону (863)308-18-15
 Рязань (4912)46-61-64
 Самара (846)206-03-16
 Санкт-Петербург (812)309-46-40
 Саратов (845)249-38-78

Смоленск (4812)29-41-54
 Сочи (862)225-72-31
 Ставрополь (8652)20-65-13
 Тверь (4822)63-31-35
 Томск (3822)98-41-53
 Тула (4872)74-02-29
 Тюмень (3452)66-21-18
 Ульяновск (8422)24-23-59
 Уфа (347)229-48-12
 Челябинск (351)202-03-61
 Череповец (8202)49-02-64
 Ярославль (4852)69-52-93

Единый адрес для всех регионов: svn@nt-rt.ru || www.sinovo.nt-rt.ru